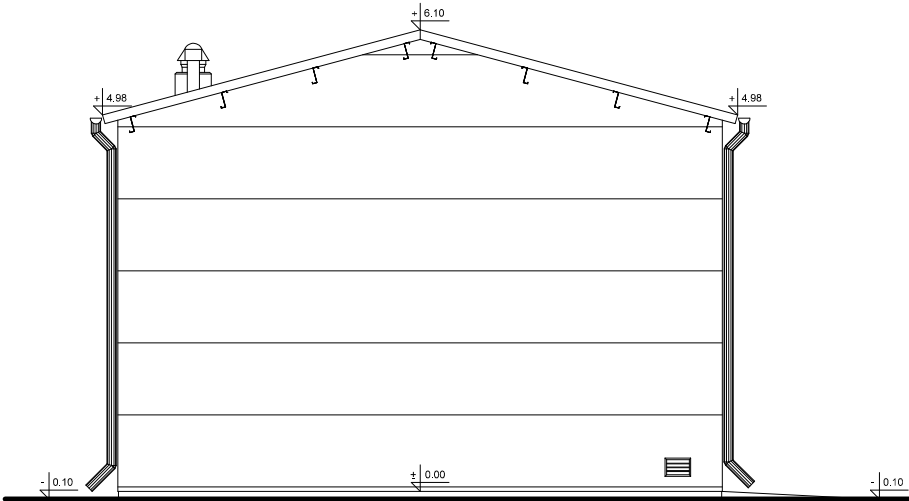
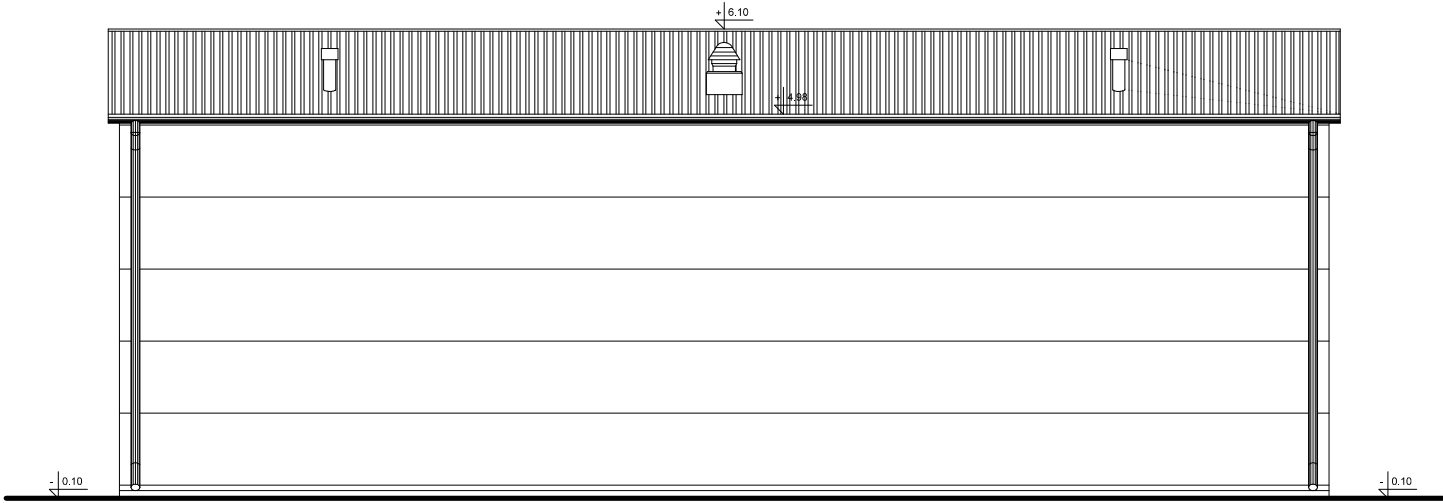


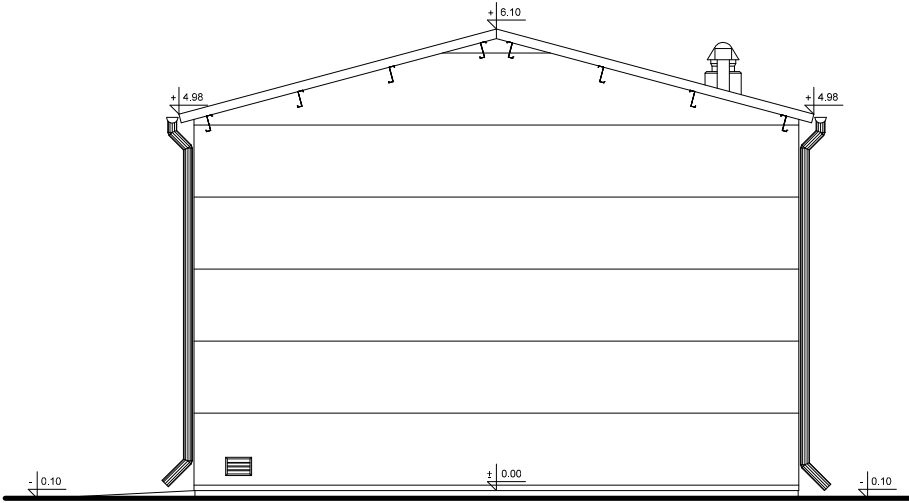
Elewacja frontowa: południowo - zachodnia



Elewacja boczna: południowo - wschodnia



Elewacja tylna: północno - wschodnia



Elewacja boczna: północno - zachodnia

Kolorystyka:  
Pokrycie dachu: płyty warstwowe z okładziną z blachy trapezowej powlekanej, w kolorze grafitowym.  
Elewacje: płyty warstwowe z okładziną z blachy trapezowej powlekanej, w kolorze jasno - szarym.  
Obróbki blacharskie: blacha ocynkowana powlekana, w kolorze pokrycia dachu.  
Stolarka drzwiowa: stalowa, bramy segmentowe podnoszone, w kolorze pokrycia dachu.  
Rynny i rury spustowe: blacha ocynkowana powlekana, w kolorze pokrycia dachu.

Pracownia Projektowa BUDOFROM mgr inż. Marek Froń						
Nazwa rysunku: Elewacje.		Skala: 1:100	Branża architektoniczna - projektant: mgr inż. Andrzej Głąb <div>upr. bud. 124/Tbg/86 upr. do projektowania z ograniczeniami w specjalności architektonicznej</div>		Podpis:	Nr rys.:
Objekt: Budynek garażowy do garażowania sprzętu w BM Nowa Dęba.			Branża architektoniczna - projektant spr.: mgr inż. arch. Karolina Idec <div>upr. bud. 8/PKOKK/2018 upr. do projektowania bez ograniczeń w specjalności architektonicznej</div>		A1	
Lokalizacja: Działka nr ew. 5/13, obręb ewidencyjny 182004_4.0001 Dęba, jednostka ewidencyjna 182004_4 Nowa Dęba.			Opracował: mgr inż. Marek Froń <div>upr. bud. K-190/02 upr. do projektowania bez ograniczeń w specjalności konstrukcyjnej</div>			
			Stalowa Wola dn. 15.10.2025 r.			